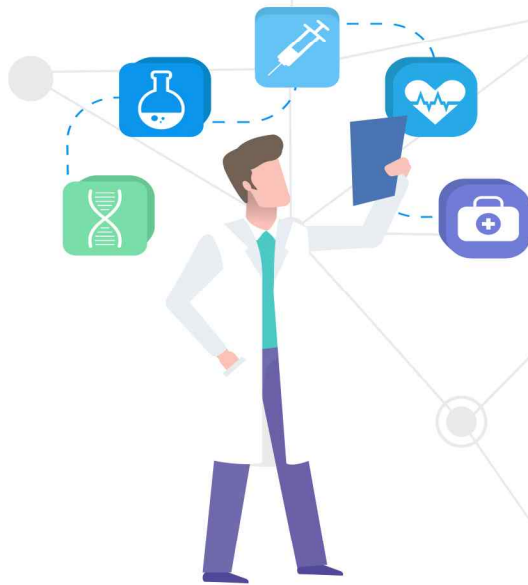


COVID-19
CORONAVIRUS



2021.9.23. 주간 코로나19 예방접종 후 이상반응

코로나19 예방접종대응추진단
이상반응관리팀



질병관리청
Korea Disease Control and
Prevention Agency

목차

I. 코로나19 예방접종 후 이상반응 주간 분석 결과(29주차)

1. 코로나19 예방접종 후 이상반응 의심사례 신고 현황
2. 인과성 평가 사례의 일반적 특성 및 추정사인/진단명 분포

II. 코로나19 예방접종 후 아나필락시스 의심사례 판정 결과(29주차)

I 코로나19 예방접종 후 이상반응 주간 분석 결과(29주차)

◆ 2021년 29주차(9월 19일 0시 기준)까지 코로나19 예방접종*후 이상반응으로 의심되어 신고된 242,656건으로 의료기관에서 신고한 정보를 기반으로 분석하였으며, 백신과 이상반응 간 인과성을 의미하는 것은 아님

* 아스트라제네카, 화이자, 안센, 모더나 백신

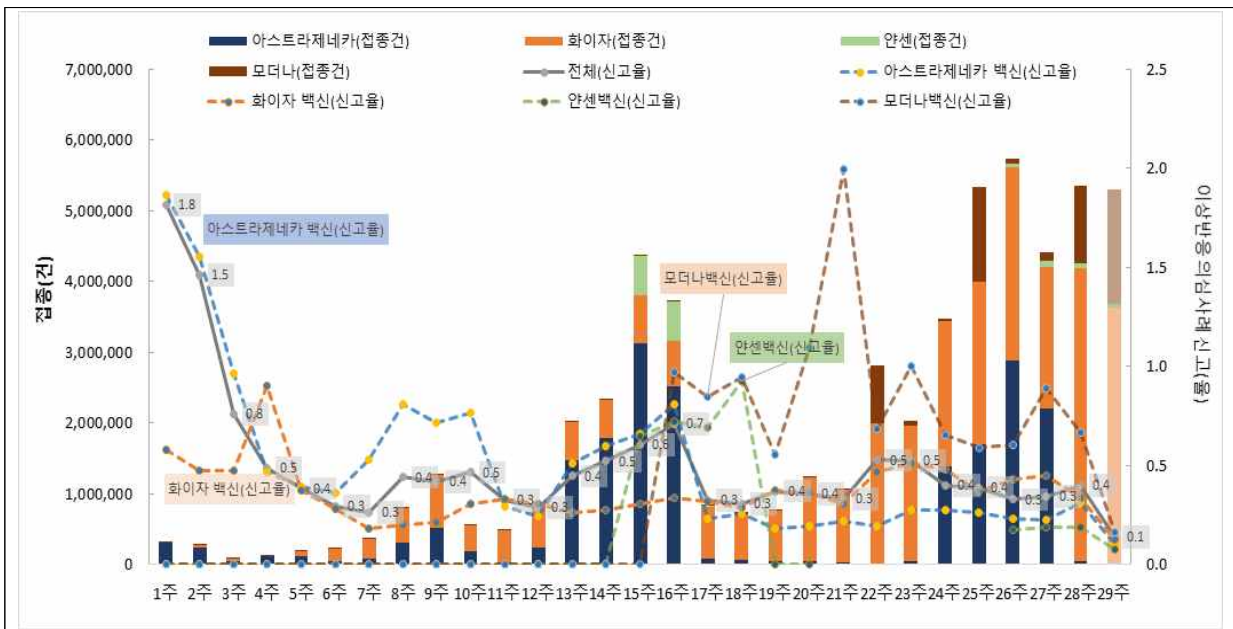
◆ 이상반응 의심사례는 신고 당시 환자 상태를 기준으로 ‘일반(중대하지 않은 이상반응)’과 ‘중대한 이상반응(사망, 아나필락시스 의심, 주요 이상반응)’으로 분류함

* 혈소판감소성 혈전증 등 특별관심 이상반응, 중환자실 입원, 생명위중, 영구장애/후유증 등 포함

1. 코로나19 예방접종 후 이상반응 의심사례 신고 현황

□ 주차별 이상반응 신고 현황(접종일 기준)

- 전체 예방접종건 대비 이상반응 신고율은 0.42%
- 예방접종 주차별 이상반응 신고율은 1주차 1.82% 이후 지속 감소 추세



〈그림1. 코로나19 예방접종 후 주차별 이상반응 신고율(2.26.-9.18.)〉

* 예방접종 후 이상반응 발생 및 신고까지의 시간 소요를 고려 29주차 이상반응 신고율은 변동가능

주간	전체			아스트라제네카			화이자			모더나			얀센		
	예방접종	이상반응 건	%	예방접종	이상반응 건	%	예방접종	이상반응 건	%	예방접종	이상반응 건	%	예방접종	이상반응 건	%
계	57,185,164	242,656	0.42	19,839,755	100,624	0.51	30,671,577	107,028	0.35	5,268,581	26,835	0.51	1,405,251	8,169	0.58
2.26.-3. 6. (1주)	323,387	5,872	1.82	313,455	5,841	1.86	5,329	31	0.58	4,591	0	0.00	12	0	0.00
3. 7.-3.13. (2주)	274,165	4,012	1.46	251,129	3,906	1.56	22,182	106	0.48	411	0	0.00	443	0	0.00
3.14.-3.20. (3주)	92,157	702	0.76	56,240	542	0.96	33,688	160	0.47	116	0	0.00	2,113	0	0.00
3.21.-3.27. (4주)	121,941	594	0.49	116,405	549	0.47	4,972	45	0.91	99	0	0.00	465	0	0.00
3.28.-4. 3. (5주)	190,406	734	0.39	122,317	479	0.39	67,613	255	0.38	105	0	0.00	371	0	0.00
4. 4.-4.10. (6주)	231,697	684	0.30	59,770	216	0.36	167,309	468	0.28	438	0	0.00	4,180	0	0.00
4.11.-4.17. (7주)	358,727	942	0.26	84,335	446	0.53	272,418	496	0.18	24	0	0.00	1,950	0	0.00
4.18.-4.25. (8주)	793,849	3,506	0.44	312,857	2,540	0.81	480,852	966	0.20	118	0	0.00	22	0	0.00
4.26.-5. 1. (9주)	1,270,710	5,343	0.42	519,938	3,728	0.72	749,858	1,615	0.22	33	0	0.00	881	0	0.00
5. 2.-5. 8. (10주)	552,872	2,576	0.47	191,345	1,472	0.77	359,740	1,104	0.31	160	0	0.00	1,627	0	0.00
5. 9.-5.15. (11주)	484,850	1,583	0.33	27,595	81	0.29	456,303	1,502	0.33	155	0	0.00	797	0	0.00
5.16.-5.22. (12주)	873,377	2,535	0.29	244,834	593	0.24	628,147	1,942	0.31	65	0	0.00	331	0	0.00
5.22.-5.29. (13주)	2,008,644	8,987	0.45	1,483,909	7,609	0.51	524,310	1,378	0.26	74	0	0.00	351	0	0.00
5.30.-6. 5. (14주)	2,331,525	12,173	0.52	1,783,977	10,657	0.60	546,939	1,516	0.28	483	0	0.00	126	0	0.00
6. 6.-6.12. (15주)	4,370,714	26,462	0.61	3,129,370	20,729	0.66	671,774	2,044	0.30	339	0	0.00	569,231	3,689	0.65
6.13.-6.19. (16주)	3,718,404	26,478	0.71	2,513,679	20,297	0.81	654,767	2,206	0.34	308	3	0.97	549,650	3,972	0.72
6.20.-6.26. (17주)	847,223	2,772	0.33	90,568	213	0.24	730,211	2,348	0.32	18,195	154	0.85	8,249	57	0.69
6.27.-7. 3. (18주)	739,674	2,279	0.31	71,473	182	0.25	643,613	1,865	0.29	21,577	204	0.95	3,011	28	0.93
7. 4.-7.10. (19주)	789,877	2,934	0.37	45,349	83	0.18	721,443	2,723	0.38	23,081	128	0.55	4	0	0.00
7.11.-7.17. (20주)	1,236,085	4,404	0.36	50,633	100	0.20	1,184,159	4,290	0.36	1,279	14	1.09	14	0	0.00
7.18.-7.24. (21주)	1,073,310	3,557	0.33	32,072	70	0.22	1,025,791	3,179	0.31	15,447	308	1.99	0	-	-
7.25.-7.31. (22주)	2,817,366	14,898	0.53	18,773	37	0.20	1,988,525	9,299	0.47	810,068	5,562	0.69	0	-	-
8. 1.-8. 7. (23주)	2,037,837	10,731	0.53	50,211	138	0.27	1,914,266	9,858	0.51	73,360	735	1.00	0	-	-
8. 8.-8.14. (24주)	3,484,587	13,946	0.40	1,394,746	3,856	0.28	2,042,976	9,782	0.48	46,865	308	0.66	0	-	-
8.15.-8.21. (25주)	5,333,369	20,858	0.39	1,700,365	4,445	0.26	2,294,900	8,456	0.37	1,338,104	7,957	0.59	0	-	-
8.22.-8.28. (26주)	5,735,443	18,914	0.33	2,886,994	6,663	0.23	2,732,393	11,752	0.43	67,957	413	0.61	48,099	86	0.18
8.29.-9. 4. (27주)	4,423,048	15,234	0.34	2,215,223	4,957	0.22	1,996,494	9,015	0.45	122,618	1,094	0.89	88,713	168	0.19
9. 5.-9.11. (28주)	5,358,907	21,562	0.40	57,578	180	0.31	4,139,435	13,985	0.34	1,094,241	7,271	0.66	67,653	126	0.19
9.12.-9.18. (29주)	5,311,013	7,384	0.14	14,615	15	0.10	3,611,170	4,642	0.13	1,628,270	2,684	0.16	56,958	43	0.08

* 접종일 기준으로 산출

□ 이상반응 분류별 신고 현황

- 2021년 9월 18일(29주차)까지 코로나19 예방접종 후 이상반응 신고사례는 총 242,656건이었고 이 중 근육통, 두통 등 일반 이상반응 사례는 232,716건 (95.9%), 사망, 아나필락시스 의심 등 중대한 이상반응 사례는 9,940건(4.1%)임
(단위: 건, %)

구 분			예 방 접 종	전 체 이상반응 ^a	일 반 이상반응 ^b	중대 한 이상반응 ^c			
						소 계	사 망 ^①	아나필락시스 의심 ^②	주 요 이상반응 ^③
전 체	전 체	전 체	57,185,164	242,656	232,716	9,940	650	1,118	8,172
		1 차	36,467,019	176,681	169,152	7,529	418	984	6,127
		2 차	20,718,145	65,975	63,564	2,411	232	134	2,045
	아스트라 제네카	전 체	19,839,755	100,624	95,861	4,763	285	309	4,169
		1 차	11,094,208	81,221	77,394	3,827	202	273	3,352
		2 차	8,745,547	19,403	18,467	936	83	36	817
	화이자	전 체	30,671,577	107,028	102,666	4,362	339	665	3,358
		1 차	19,703,308	68,480	65,540	2,940	192	575	2,173
		2 차	10,968,269	38,548	37,126	1,422	147	90	1,185
	모더나	전 체	5,268,581	26,835	26,369	466	15	97	354
		1 차	4,264,252	18,811	18,398	413	13	89	311
		2 차	1,004,329	8,024	7,971	53	2	8	43
	얀센	1 차	1,405,251	8,169	7,820	349	11	47	291

- a. 코로나19 예방접종 후 이상반응으로 의심되어 신고된 건으로 의료기관에서 신고한 정보를 기반으로 산출하였으며, 백신 과 이상반응 간 인과성을 제시하는 것은 아님. 신고 현황 분류는 새로운 정보 추가시 변경 될 수 있음
- b. 일반 이상반응은 예방접종 후 접종부위 발적, 통증, 부기, 근육통, 발열, 두통, 오한 등 흔하게 발생하는 증상을 포함
- c. 중대한 이상반응은 다음의 사례를 포함
- ① 사망, ② 아나필락시스 의심(아나필락시스양 반응 포함)
 - ③ 주요 이상반응 : 특별관심 이상반응(Adverse Event Special Interest, AESI), 중환자실 입원, 생명위중, 영구장애/후유증 등

□ 성별 신고 현황

○ 성별 신고율은 남자 0.30%, 여자 0.54%로 여자의 신고율이 높으며 4종류 백신 모두 여자의 이상반응 신고율이 높음

- 아스트라제네카 백신 접종 후 신고율은 남자 0.33%, 여자 0.66%
- 화이자 백신 접종 후 신고율은 남자 0.25%, 여자 0.43%
- 모더나 백신 접종 후 신고율은 남자 0.28%, 여자 0.73%
- 얀센 백신 접종 후 신고율은 남자 0.55%, 여자 0.75%

(단위: 건)

구 분			예방접종	전체 이상반응 ^a	일반 이상반응 ^b	중대한 이상반응 ^c			
						소계	사망 ^①	아나필락시스 의심 ^②	주요 이상반응 ^③
남자	전체	전체	27,307,983	80,629	76,331	4,298	390	346	3,562
		1차	17,811,802	59,519	56,300	3,219	254	312	2,653
		2차	9,496,181	21,110	20,031	1,079	136	34	909
	아스트라제네카	전체	9,394,723	31,436	29,389	2,047	175	76	1,796
		1차	5,257,982	24,479	22,889	1,590	122	66	1,402
		2차	4,136,741	6,957	6,500	457	53	10	394
	화이자	전체	14,141,764	35,556	33,769	1,787	195	201	1,391
		1차	9,258,086	23,495	22,314	1,181	113	178	890
		2차	4,883,678	12,061	11,455	606	82	23	501
	모더나	전체	2,603,912	7,260	7,071	189	9	32	148
		1차	2,128,150	5,168	4,995	173	8	31	134
		2차	475,762	2,092	2,076	16	1	1	14
	얀센	1차	1,167,584	6,377	6,102	275	11	37	227
여자	전체	전체	29,877,181	162,027	156,385	5,642	260	772	4,610
		1차	18,655,217	117,162	112,852	4,310	164	672	3,474
		2차	11,221,964	44,865	43,533	1,332	96	100	1,136
	아스트라제네카	전체	10,445,032	69,188	66,472	2,716	110	233	2,373
		1차	5,836,226	56,742	54,505	2,237	80	207	1,950
		2차	4,608,806	12,446	11,967	479	30	26	423
	화이자	전체	16,529,813	71,472	68,897	2,575	144	464	1,967
		1차	10,445,222	44,985	43,226	1,759	79	397	1,283
		2차	6,084,591	26,487	25,671	816	65	67	684
	모더나	전체	2,664,669	19,575	19,298	277	6	65	206
		1차	2,136,102	13,643	13,403	240	5	58	177
		2차	528,567	5,932	5,895	37	1	7	29
	얀센	1차	237,667	1,792	1,718	74	0	10	64

a. 코로나19 예방접종 후 이상반응으로 의심되어 신고된 건으로 의료기관에서 신고한 정보를 기반으로 산출하였으며,

백신과 이상반응 간 인과성을 제시하는 것은 아님. 신고 현황 분류는 새로운 정보 추가시 변경 될 수 있음

b. 일반 이상반응은 예방접종 후 접종부위 발적, 통증, 부기, 근육통, 발열, 두통, 오한 등 흔하게 발생하는 증상을 포함

c. 중대한 이상반응은 다음의 사례를 포함

① 사망, ② 아나필락시스 의심(아나필락시스양 반응 포함)

③ 주요 이상반응 : 특별관심 이상반응(Adverse Event Special Interest, AESI), 중환자실 입원, 생명위중, 영구장애/후유증 등

□ 연령별 신고 현황

○ 연령대별 신고율은 30-39세가 0.55%로 가장 높고

- 18-29세 0.49%, 60-69세 0.46%, 17세 이하 0.46%, 40-49세 0.39%, 70-79세 0.38%, 50-59세 0.37%, 80세 이상 0.27% 순

(단위: 건)

구 분		예 방 접 종	전 체 이상반응 ^a	일 반 이상반응 ^b	중 대 한 이 상 반 응 ^c			
					소 계	사 망 ^①	아 나 필 락 시 스 의 심 ^②	주 요 이상반응 ^③
전 체	전체	57,185,164	242,656	232,716	9,940	650	1,118	8,172
	아스트라제네카	19,839,755	100,624	95,861	4,763	285	309	4,169
	화이자	30,671,577	107,028	102,666	4,362	339	665	3,358
	모더나	5,268,581	26,835	26,369	466	15	97	354
	얀센	1,405,251	8,169	7,820	349	11	47	291
17세 이하	전체	30,807	141	139	2	0	1	1
	아스트라제네카	0	-	-	-	-	-	-
	화이자	30,807	141	139	2	0	1	1
	모더나	0	-	-	-	-	-	-
	얀센	0	-	-	-	-	-	-
18-29세	전체	7,778,195	38,489	37,548	941	7	308	626
	아스트라제네카	273,049	5,073	4,997	76	1	29	46
	화이자	6,543,586	28,206	27,444	762	5	237	520
	모더나	958,763	5,209	5,106	103	1	42	60
	얀센	2,797	1	1	0	0	0	0
30-39세	전체	6,111,678	33,844	32,796	1,048	18	242	788
	아스트라제네카	735,583	7,682	7,419	263	0	61	202
	화이자	3,816,790	17,469	16,979	490	11	126	353
	모더나	650,961	2,885	2,833	52	0	17	35
	얀센	908,344	5,808	5,565	243	7	38	198
40-49세	전체	8,156,355	31,490	30,475	1,015	17	214	784
	아스트라제네카	1,178,440	8,280	7,941	339	10	56	273
	화이자	5,690,004	18,662	18,110	552	4	134	414
	모더나	991,060	3,137	3,080	57	1	18	38
	얀센	296,851	1,411	1,344	67	2	6	59
50-59세	전체	11,751,385	43,564	42,178	1,386	66	173	1,147
	아스트라제네카	1,704,132	7,941	7,557	384	17	47	320
	화이자	7,415,288	20,657	19,906	751	36	103	612
	모더나	2,522,135	14,613	14,375	238	12	20	206
	얀센	109,830	353	340	13	1	3	9
60-69세	전체	12,855,922	59,184	56,510	2,674	142	105	2,427
	아스트라제네카	11,827,396	54,375	51,858	2,517	135	94	2,288
	화이자	833,813	3,483	3,358	125	6	11	108
	모더나	119,495	815	804	11	1	0	10
	얀센	75,218	511	490	21	0	0	21
70-79세	전체	6,835,075	25,929	24,186	1,743	153	35	1,555
	아스트라제네카	3,732,303	16,768	15,717	1,051	67	19	965
	화이자	3,067,214	8,904	8,222	682	85	16	581
	모더나	25,234	176	171	5	0	0	5
	얀센	10,324	81	76	5	1	0	4
80세 이상	전체	3,665,747	10,015	8,884	1,131	247	40	844
	아스트라제네카	388,852	505	372	133	55	3	75
	화이자	3,274,075	9,506	8,508	998	192	37	769
	모더나	933	0	0	0	0	0	0
	얀센	1,887	4	4	0	0	0	0

- a. 코로나19 예방접종 후 이상반응으로 의심되어 신고된 건으로 의료기관에서 신고한 정보를 기반으로 산출하였으며, 백신과 이상반응 간 인과성을 제시하는 것은 아님. 신고 현황 분류는 새로운 정보 추가시 변경 될 수 있음
- b. 일반 이상반응은 예방접종 후 접종부위 발적, 통증, 부기, 근육통, 발열, 두통, 오한 등 흔하게 발생하는 증상을 포함
- c. 중대한 이상반응은 다음의 사례를 포함
 ① 사망, ② 아나필락시스 의심(아나필락시스양 반응 포함)
 ③ 주요 이상반응 : 특별관심 이상반응(Adverse Event Special Interest, AESI), 중환자실 입원, 생명위중, 영구장애/후유증 등

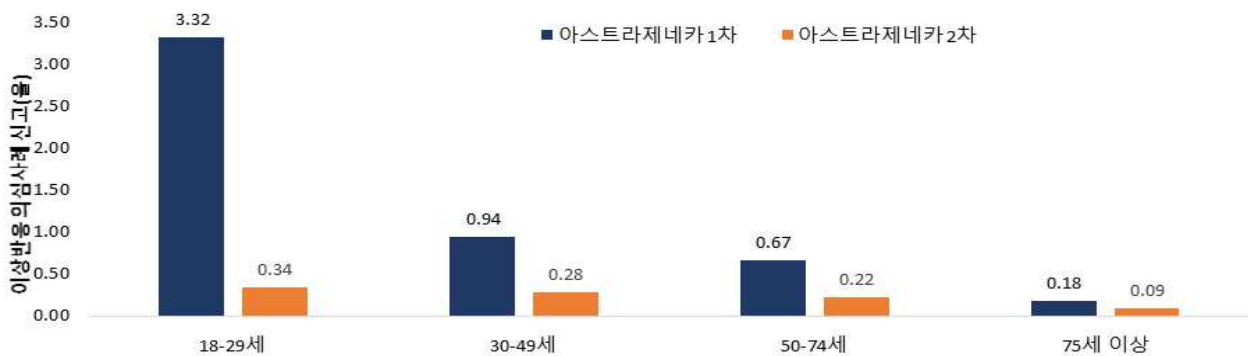
□ 백신 접종 차수별 신고현황

○ 아스트라제네카

- 백신 접종 후 이상반응 신고율은 모든 연령군에서 1차 접종 후보다 2차 접종 후 낮았으며, 연령이 낮을수록 신고율이 높은 양상

접종차수	이상반응 신고율(%)				
	전체	18-29세	30-49세	50-74세	75세 이상
1차	0.73	3.32	0.94	0.67	0.18
2차	0.22	0.34	0.28	0.22	0.09

*17세 이하 해당 없음

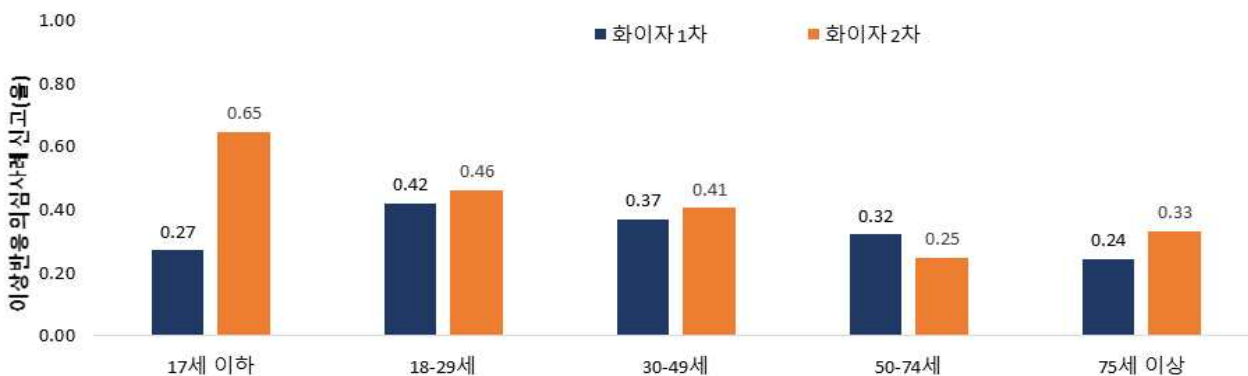


〈그림2. 아스트라제네카 백신 접종 차수별 이상반응 신고현황(2.26-9.18)〉

○ 화이자

- 백신 접종 후 이상반응 신고율은 대부분 연령군에서 1차 접종 후보다 2차 접종 후 높았음

접종차수	이상반응 신고율(%)					
	전체	17세 이하	18-29세	30-49세	50-74세	75세 이상
1차	0.35	0.27	0.42	0.37	0.32	0.24
2차	0.35	0.65	0.46	0.41	0.25	0.33



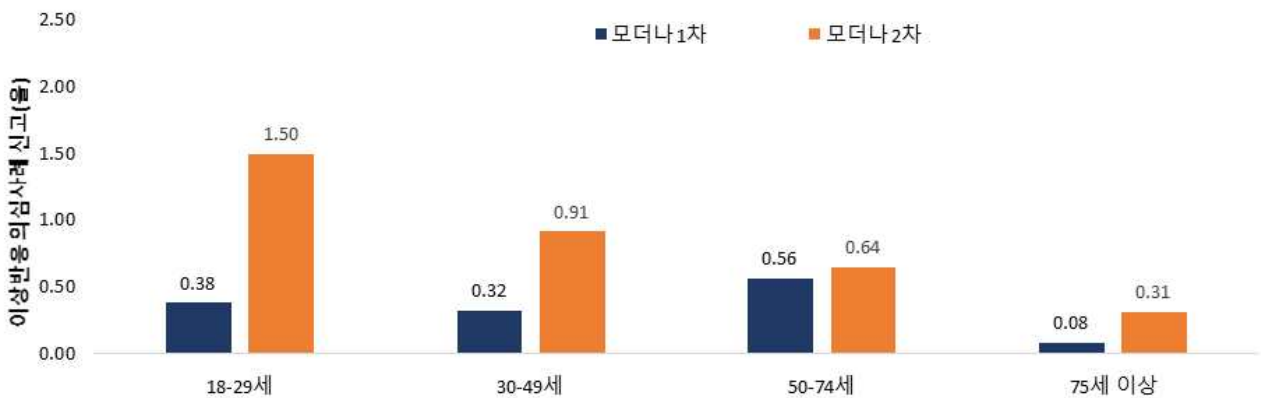
〈그림3. 화이자 백신 접종 차수별 이상반응 신고현황(2.26-9.18)〉

○ 모더나

- 백신 접종 후 이상반응 신고율은 모든 연령군에서 1차 접종 후보다 2차 접종 후 높았음

접종차수	이상반응 신고율(%)				
	전체	18-29세	30-49세	50-74세	75세 이상
1차	0.44	0.38	0.32	0.56	0.08
2차	0.80	1.50	0.91	0.64	0.31

*17세 이하 해당 없음



〈그림4. 모더나 백신 접종 차수별 이상반응 신고현황(2.26-9.18)〉

□ 주요 이상반응 신고현황

(단위: 건, 건(%))

증상 종류	전체	아스트라제네카	화이자	모더나	얀센
이상반응신고	242,656	100,624	107,028	26,835	8,169
급성마비	1,486 (0.61)	722 (0.72)	667 (0.62)	61 (0.23)	36 (0.44)
뇌증 혹은 뇌염	549 (0.23)	291 (0.29)	226 (0.21)	12 (0.04)	20 (0.24)
경련	385 (0.16)	190 (0.19)	159 (0.15)	22 (0.08)	14 (0.17)
길랑-바레 증후군	252 (0.10)	162 (0.16)	73 (0.07)	4 (0.01)	13 (0.16)
골염 혹은 골수염	42 (0.02)	24 (0.02)	15 (0.01)	2 (0.01)	1 (0.01)
혈소판 감소 자반증	1,417 (0.58)	998 (0.99)	295 (0.28)	41 (0.15)	83 (1.02)
기타	3,662 (1.51)	1,643 (1.63)	1,700 (1.59)	197 (0.73)	122 (1.49)

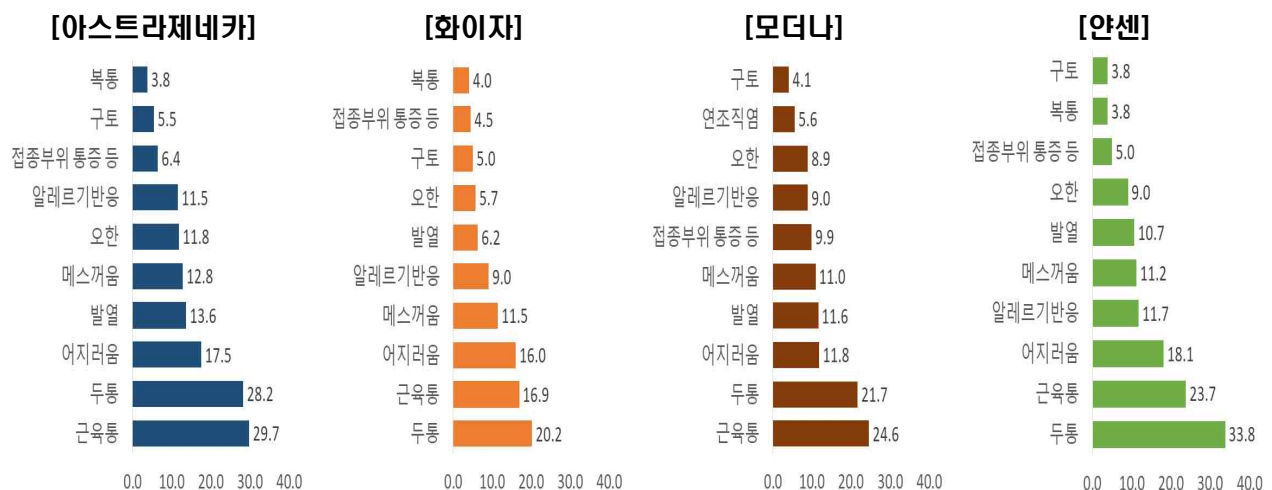
* 의료기관에서 신고한 정보를 기반으로 산출하였으며, 백신과 이상반응 간 인과성을 제시하는 것은 아님

□ 임상증상별 신고 현황

- 다빈도 임상증상은 두통 24.1%, 근육통 23.3%, 어지러움 16.2% 순
- 백신제조사별 임상증상 신고 현황
 - 아스트라제네카 백신은 근육통 29.7%, 두통 28.2%, 어지러움 17.5% 등의 순
 - 화이자 백신은 두통 20.2%, 근육통 16.9%, 어지러움 16.0% 등의 순
 - 모더나 백신은 근육통 24.6%, 두통 21.7%, 어지러움 11.8% 등의 순
 - 얀센 백신은 두통 33.8%, 근육통 23.7%, 어지러움 18.1% 등의 순

(단위: 건, 건(%))

순위	전체		아스트라제네카		화이자		모더나		얀센	
	이상반응 신고	242,656	이상반응 신고	100,624	이상반응 신고	107,028	이상반응 신고	26,835	이상반응 신고	8,169
1	두통	58,513 (24.1)	근육통	29,885 (29.7)	두통	21,575 (20.2)	근육통	6,588 (24.6)	두통	2,763 (33.8)
2	근육통	56,533 (23.3)	두통	28,355 (28.2)	근육통	18,110 (16.9)	두통	5,820 (21.7)	근육통	1,940 (23.7)
3	어지러움	39,344 (16.2)	어지러움	17,579 (17.5)	어지러움	17,122 (16.0)	어지러움	3,167 (11.8)	어지러움	1,476 (18.1)
4	메스꺼움	29,035 (12.0)	발열	13,730 (13.6)	메스꺼움	12,283 (11.5)	발열	3,125 (11.6)	알레르기반응	959 (11.7)
5	알레르기반응	24,602 (10.1)	메스꺼움	12,886 (12.8)	알레르기반응	9,652 (9.0)	메스꺼움	2,940 (11.0)	메스꺼움	916 (11.2)
6	발열	24,403 (10.1)	오한	11,865 (11.8)	발열	6,676 (6.2)	접종부위 통증, 발적, 부기	2,655 (9.9)	발열	872 (10.7)
7	오한	21,108 (8.7)	알레르기반응	11,580 (11.5)	오한	6,123 (5.7)	알레르기반응	2,411 (9.0)	오한	738 (9.0)
8	접종부위 통증, 발적, 부기	14,331 (5.9)	접종부위 통증, 발적, 부기	6,473 (6.4)	구토	5,330 (5.0)	오한	2,382 (8.9)	접종부위 통증, 발적, 부기	408 (5.0)
9	구토	12,243 (5.0)	구토	5,494 (5.5)	접종부위 통증, 발적, 부기	4,795 (4.5)	연조직염	1,491 (5.6)	복통	313 (3.8)
10	복통	9,340 (3.8)	복통	3,807 (3.8)	복통	4,308 (4.0)	구토	1,110 (4.1)	구토	309 (3.8)



〈그림4. 코로나19 예방접종 후 이상반응 종류별 신고현황(2.26~9.18.)〉

□ 지역별 이상 반응 신고 현황

(단위: 건, %)

주 간	전체			아스트라제네카			화이자			모더나			얀센		
	예방접종	이상반응신고		예방접종	이상반응신고		예방접종	이상반응신고		예방접종	이상반응신고		예방접종	이상반응신고	
		건	%		건	%		건	%		건	%		건	%
계	57,185,164	242,656	0.42	19,839,755	100,624	0.51	30,671,577	107,028	0.35	5,268,581	26,835	0.51	1,405,251	8,169	0.58
서울	10,600,298	40,341	0.38	3,578,295	16,729	0.47	6,430,760	20,774	0.32	287,776	1,144	0.40	303,467	1,694	0.56
부산	3,832,648	21,544	0.56	1,496,443	9,418	0.63	1,664,485	7,701	0.46	604,016	3,939	0.65	67,704	486	0.72
대구	2,553,640	12,703	0.50	854,329	5,172	0.61	1,195,655	4,809	0.40	454,482	2,399	0.53	49,174	323	0.66
인천	3,153,040	13,505	0.43	1,068,660	5,445	0.51	1,912,109	7,175	0.38	90,959	395	0.43	81,312	490	0.60
광주	1,591,655	5,028	0.32	560,039	1,912	0.34	726,757	1,908	0.26	265,073	1,026	0.39	39,786	182	0.46
대전	1,561,541	5,801	0.37	528,273	2,323	0.44	713,305	2,055	0.29	282,955	1,224	0.43	37,008	199	0.54
울산	1,227,643	7,296	0.59	406,488	3,166	0.78	544,664	2,387	0.44	246,144	1,482	0.60	30,347	261	0.86
세종	326,074	2,102	0.64	92,194	658	0.71	166,762	927	0.56	55,417	408	0.74	11,701	109	0.93
경기	14,207,144	52,609	0.37	4,539,983	20,944	0.46	8,910,134	28,176	0.32	368,978	1,342	0.36	388,049	2,147	0.55
강원	1,832,566	9,599	0.52	693,840	4,350	0.63	868,390	3,701	0.43	233,034	1,298	0.56	37,302	250	0.67
충북	1,847,772	6,625	0.36	674,674	2,473	0.37	858,801	2,756	0.32	274,830	1,216	0.44	39,467	180	0.46
충남	2,463,744	11,297	0.46	869,331	4,457	0.51	1,191,953	4,801	0.40	340,876	1,651	0.48	61,584	388	0.63
전북	2,163,422	9,543	0.44	839,968	4,265	0.51	972,129	3,341	0.34	312,096	1,721	0.55	39,229	216	0.55
전남	2,322,755	8,507	0.37	912,044	3,572	0.39	1,059,216	3,235	0.31	298,845	1,430	0.48	52,650	270	0.51
경북	3,056,777	12,651	0.41	1,136,361	5,474	0.48	1,426,846	4,793	0.34	432,228	2,073	0.48	61,342	311	0.51
경남	3,708,695	20,693	0.56	1,342,797	9,206	0.69	1,670,023	7,307	0.44	609,097	3,605	0.59	86,778	575	0.66
제주	735,750	2,812	0.38	246,036	1,060	0.43	359,588	1,182	0.33	111,775	482	0.43	18,351	88	0.48

* 이상반응 신고 - 환자 주소지 기준

[참고1] 신고일 이후 환자상태가 사망으로 변경된 사례 현황

□ 변경사망 현황

- 2021년 9월 18일까지 코로나19 예방접종 후 이상반응 신고 건 중 신고일 이후 환자상태가 사망으로 변경된 사례는 **276건** 이었음
- 지난 1주간(9.12~9.18) 이상반응 신고일 이후 사망으로 변경된 사례는 16건 이었음

(단위: 건)

구 분		17세이하	18-29세	30-39세	40-49세	50-59세	60-69세	70-79세	80세이상	합계
주간 (9.12.-9.18.)	합계	0	0	1	0	1	5	8	1	16
	아스트라제네카	0	0	0	0	0	5	6	0	11
	화이자	0	0	1	0	0	0	2	1	4
	모더나	0	0	0	0	1	0	0	0	1
	얀센	0	0	0	0	0	0	0	0	0
누계 (2.26.-9.18.)	합계	0	2	4	5	14	45	78	128	276
	아스트라제네카	0	0	2	2	8	42	33	30	117
	화이자	0	1	1	1	3	3	45	98	152
	모더나	0	1	0	1	3	0	0	0	5
	얀센	0	0	1	1	0	0	0	0	2

* 환자상태가 사망으로 변경된 276건을 포함한 전체 사망 누계는 926건(AZ 402, PF 491, M 20건, J 13건)

[참고 2] 이상반응 증상별 현황 (이상반응 증상별, 제조사별)

(단위: 건, (%))

전체 이상반응신고건	계		아스트라제네카		화이자		모더나		얀센	
	242,656		100,624		107,028		26,835		8,169	
항목(중복응답 포함)	신고건	(%)	신고건	(%)	신고건	(%)	신고건	(%)	신고건	(%)
두통	58,513	(24.1)	28,355	(28.2)	21,575	(20.2)	5,820	(21.7)	2,763	(33.8)
근육통	56,533	(23.3)	29,885	(29.7)	18,110	(16.9)	6,598	(24.6)	1,940	(23.7)
어지러움	39,344	(16.2)	17,579	(17.5)	17,122	(16.0)	3,167	(11.8)	1,476	(18.1)
메스꺼움	29,035	(12.0)	12,896	(12.8)	12,283	(11.5)	2,940	(11.0)	916	(11.2)
알레르기 반응	24,602	(10.1)	11,580	(11.5)	9,652	(9.0)	2,411	(9.0)	959	(11.7)
발열	24,403	(10.1)	13,730	(13.6)	6,676	(6.2)	3,125	(11.6)	872	(10.7)
오한	21,108	(8.7)	11,865	(11.8)	6,123	(5.7)	2,382	(8.9)	738	(9.0)
3일 이내 접종부위 통증, 발적, 부기	14,331	(5.9)	6,473	(6.4)	4,795	(4.5)	2,655	(9.9)	408	(5.0)
구토	12,243	(5.0)	5,494	(5.5)	5,330	(5.0)	1,110	(4.1)	309	(3.8)
복통	9,340	(3.8)	3,807	(3.8)	4,308	(4.0)	912	(3.4)	313	(3.8)
설사	7,300	(3.0)	2,763	(2.7)	3,606	(3.4)	645	(2.4)	286	(3.5)
연조직염(접종 부위의 농양이 아닌 염증)	4,198	(1.7)	1,772	(1.8)	849	(0.8)	1,491	(5.6)	86	(1.1)
관절염	3,434	(1.4)	2,001	(2.0)	1,104	(1.0)	201	(0.7)	128	(1.6)
림프선염	2,191	(0.9)	273	(0.3)	1,413	(1.3)	472	(1.8)	33	(0.4)
심한국소이상반응	2,081	(0.9)	1,152	(1.1)	472	(0.4)	399	(1.5)	58	(0.7)
급성마비	1,503	(0.6)	727	(0.7)	679	(0.6)	61	(0.2)	36	(0.4)
혈소판 감소 자반증	1,433	(0.6)	1,006	(1.0)	303	(0.3)	41	(0.2)	83	(1.0)
기타(백신 관련 악화된 질병)	1,309	(0.5)	607	(0.6)	604	(0.6)	58	(0.2)	40	(0.5)
기타(급성 심혈관계 손상)	955	(0.4)	282	(0.3)	592	(0.6)	60	(0.2)	21	(0.3)
아나필락시스양반응	728	(0.3)	240	(0.2)	417	(0.4)	54	(0.2)	17	(0.2)
뇌증 혹은 뇌염	553	(0.2)	294	(0.3)	227	(0.2)	12	(0.0)	20	(0.2)
기타(급성 호흡곤란 증후군)	526	(0.2)	199	(0.2)	263	(0.2)	46	(0.2)	18	(0.2)
아나필락시스반응	407	(0.2)	81	(0.1)	252	(0.2)	44	(0.2)	30	(0.4)
경련(경련/발작)	393	(0.2)	194	(0.2)	162	(0.2)	22	(0.1)	15	(0.2)
기타(응고장애)	301	(0.1)	169	(0.2)	112	(0.1)	7	(0.0)	13	(0.2)
길랑-바레 증후군	253	(0.1)	163	(0.2)	73	(0.1)	4	(0.0)	13	(0.2)
기타(혈소판감소증)	221	(0.1)	134	(0.1)	71	(0.1)	8	(0.0)	8	(0.1)
접종부위농양	216	(0.1)	112	(0.1)	61	(0.1)	39	(0.1)	4	(0.0)
기타(급성 무균성 관절염)	121	(0.0)	77	(0.1)	35	(0.0)	3	(0.0)	6	(0.1)
기타(급성 신장 손상)	110	(0.0)	54	(0.1)	52	(0.0)	3	(0.0)	1	(0.0)
기타(혈소판 감소 혈전증)	100	(0.0)	86	(0.1)	10	(0.0)	1	(0.0)	3	(0.0)
기타(단일 장기 피부혈관염)	79	(0.0)	55	(0.1)	19	(0.0)	2	(0.0)	3	(0.0)
기타(급성 간장 손상)	63	(0.0)	31	(0.0)	24	(0.0)	5	(0.0)	3	(0.0)
기타(모세혈관 누출 증후군)	54	(0.0)	25	(0.0)	23	(0.0)	6	(0.0)	0	(0.0)
골염 혹은 골수염	43	(0.0)	25	(0.0)	15	(0.0)	2	(0.0)	1	(0.0)
기타(동상 유사 병변)	40	(0.0)	27	(0.0)	10	(0.0)	1	(0.0)	2	(0.0)
기타(후각 상실)	40	(0.0)	21	(0.0)	17	(0.0)	0	(0.0)	2	(0.0)
기타(다기관 염증 증후군)	38	(0.0)	17	(0.0)	15	(0.0)	3	(0.0)	3	(0.0)
기타(다형홍반)	18	(0.0)	14	(0.0)	4	(0.0)	0	(0.0)	0	(0.0)
기타(급성파종성뇌척수염)	15	(0.0)	5	(0.0)	8	(0.0)	1	(0.0)	1	(0.0)
전신파종성 비세포성감염증	10	(0.0)	4	(0.0)	5	(0.0)	1	(0.0)	0	(0.0)
기타(뇌수막염)	9	(0.0)	3	(0.0)	5	(0.0)	0	(0.0)	1	(0.0)

* 기타(급성 심혈관계 손상)에는 '21.7.20. 이후 신고된 심근염 134건, 심낭염 151건이 포함되어 있음

** (주의) 본 보고서는 코로나19 예방접종 후 이상반응으로 의심되어 의료기관에서 신고한 정보를 기반으로 산출하였으며, 백신과 이상반응 간 인과성을 제시하는 것은 아님

[참고3] 예방접종 후 이상반응 증상 발생 기간

□ 일반 이상반응

(단위: 건(%))

백신 종류	접종일-증상발생일	증 상				
		두통	근육통	어지러움	메스꺼움	알레르기반응
전체	중앙값(최소-최대)	1일(0-103일)	1일(0-125일)	1일(0-121일)	1일(0-121일)	2일(0-128일)
	0일	16,476 (28.2)	17,179 (30.4)	11,845 (30.1)	9,351 (32.2)	6,050 (24.6)
	1일	17,304 (29.6)	19,836 (35.1)	9,182 (23.3)	8,209 (28.3)	5,391 (21.9)
	2일	5,412 (9.2)	4,832 (8.5)	4,212 (10.7)	2,945 (10.1)	3,213 (13.1)
	3일	4,541 (7.8)	3,857 (6.8)	3,560 (9.0)	2,338 (8.1)	2,448 (10.0)
	4일	2,751 (4.7)	2,121 (3.8)	2,000 (5.1)	1,349 (4.6)	1,371 (5.6)
	5일	1,869 (3.2)	1,378 (2.4)	1,373 (3.5)	850 (2.9)	891 (3.6)
	6일	1,507 (2.6)	1,077 (1.9)	1,022 (2.6)	642 (2.2)	690 (2.8)
	7일 이상	8,653 (14.8)	6,253 (11.1)	6,150 (15.6)	3,351 (11.5)	4,548 (18.5)
아스트라제네카	중앙값(최소-최대)	1일(0-103일)	1일(0-106일)	1일(0-98일)	1일(0-102일)	2일(0-111일)
	0일	8,124 (28.7)	9,520 (31.9)	4,723 (26.9)	4,130 (32.0)	2,476 (21.4)
	1일	8,434 (29.7)	10,511 (35.2)	4,204 (23.9)	3,764 (29.2)	2,580 (22.3)
	2일	2,214 (7.8)	2,244 (7.5)	1,753 (10.0)	1,125 (8.7)	1,500 (13.0)
	3일	2,080 (7.3)	1,908 (6.4)	1,644 (9.4)	996 (7.7)	1,239 (10.7)
	4일	1,237 (4.4)	1,053 (3.5)	906 (5.2)	559 (4.3)	659 (5.7)
	5일	829 (2.9)	641 (2.1)	623 (3.5)	333 (2.6)	447 (3.9)
	6일	701 (2.5)	532 (1.8)	462 (2.6)	264 (2.0)	318 (2.7)
	7일 이상	4,736 (16.7)	3,476 (11.6)	3,264 (18.6)	1,725 (13.4)	2,361 (20.4)
화이자	중앙값(최소-최대)	1일(0-103일)	1일(0-125일)	1일(0-121일)	1일(0-121일)	1일(0-128일)
	0일	5,908 (27.4)	4,902 (27.1)	5,686 (33.2)	3,962 (32.3)	2,913 (30.2)
	1일	6,150 (28.5)	6,029 (33.3)	3,846 (22.5)	3,287 (26.8)	2,157 (22.3)
	2일	2,455 (11.4)	1,974 (10.9)	1,975 (11.5)	1,465 (11.9)	1,336 (13.8)
	3일	1,880 (8.7)	1,523 (8.4)	1,524 (8.9)	1,045 (8.5)	953 (9.9)
	4일	1,144 (5.3)	817 (4.5)	860 (5.0)	633 (5.2)	523 (5.4)
	5일	768 (3.6)	563 (3.1)	585 (3.4)	390 (3.2)	304 (3.1)
	6일	566 (2.6)	382 (2.1)	428 (2.5)	279 (2.3)	233 (2.4)
	7일 이상	2,704 (12.5)	1,920 (10.6)	2,218 (13.0)	1,222 (9.9)	1,233 (12.8)
모더나	중앙값(최소-최대)	1일(0-45일)	1일(0-45일)	1일(0-44일)	1일(0-43일)	3일(0-38일)
	0일	1,787 (30.7)	2,162 (32.8)	1,044 (33.0)	1,016 (34.6)	476 (19.7)
	1일	2,093 (36.0)	2,729 (41.4)	844 (26.6)	934 (31.8)	440 (18.2)
	2일	510 (8.8)	446 (6.8)	326 (10.3)	274 (9.3)	248 (10.3)
	3일	365 (6.3)	274 (4.2)	249 (7.9)	216 (7.3)	165 (6.8)
	4일	206 (3.5)	168 (2.5)	148 (4.7)	97 (3.3)	116 (4.8)
	5일	144 (2.5)	121 (1.8)	91 (2.9)	87 (3.0)	86 (3.6)
	6일	114 (2.0)	112 (1.7)	64 (2.0)	55 (1.9)	84 (3.5)
	7일 이상	601 (10.3)	586 (8.9)	401 (12.7)	261 (8.9)	796 (33.0)
얀센	중앙값(최소-최대)	2일(0-83일)	2일(0-83일)	2일(0-95일)	1일(0-83일)	2일(0-72일)
	0일	657 (23.8)	595 (30.7)	392 (26.6)	243 (26.5)	185 (19.3)
	1일	627 (22.7)	567 (29.2)	288 (19.5)	224 (24.5)	214 (22.3)
	2일	233 (8.4)	168 (8.7)	158 (10.7)	81 (8.8)	129 (13.5)
	3일	216 (7.8)	152 (7.8)	143 (9.7)	81 (8.8)	91 (9.5)
	4일	164 (5.9)	83 (4.3)	86 (5.8)	60 (6.6)	73 (7.6)
	5일	128 (4.6)	53 (2.7)	74 (5.0)	40 (4.4)	54 (5.6)
	6일	126 (4.6)	51 (2.6)	68 (4.6)	44 (4.8)	55 (5.7)
	7일 이상	612 (22.1)	271 (14.0)	267 (18.1)	143 (15.6)	158 (16.5)

* 중복응답 포함 / 다빈도 증상 5가지에 대한 산출 결과

□ 중대한 이상반응

(단위: 건(%))

백신종류	접종일-증상발생일	사망	주요 이상반응
전체	전체	650	8,172
	중위수(최소-최대)	5일(0-105일)	4일(0-128일)
	0일	56 (8.6)	1,063 (13.0)
	1일	98 (15.1)	1,277 (15.6)
	2일	68 (10.5)	867 (10.6)
	3일	62 (9.5)	791 (9.7)
	4일	39 (6.0)	510 (6.2)
	5일	31 (4.8)	368 (4.5)
	6일	32 (4.9)	309 (3.8)
	7일 이상	264 (40.6)	2,987 (36.6)
아스트라제네카	전체	285	4,169
	중위수(최소-최대)	4일(0-83일)	4일(0-128일)
	0일	20 (7.0)	410 (9.8)
	1일	50 (17.5)	586 (14.1)
	2일	33 (11.6)	444 (10.7)
	3일	23 (8.1)	396 (9.5)
	4일	17 (6.0)	250 (6.0)
	5일	13 (4.6)	178 (4.3)
	6일	16 (5.6)	177 (4.2)
	7일 이상	113 (39.6)	1,728 (41.4)
화이자	전체	339	3,358
	중위수(최소-최대)	4일(0-105일)	3일(0-95일)
	0일	33 (9.7)	556 (16.6)
	1일	43 (12.7)	584 (17.4)
	2일	33 (9.7)	363 (10.8)
	3일	39 (11.5)	329 (9.8)
	4일	22 (6.5)	217 (6.5)
	5일	18 (5.3)	162 (4.8)
	6일	16 (4.7)	112 (3.3)
	7일 이상	135 (39.8)	1,035 (30.8)
모더나	전체	15	354
	중위수(최소-최대)	7일(0-24일)	4일(0-40일)
	0일	3 (20.0)	59 (16.7)
	1일	1 (6.7)	55 (15.5)
	2일	1 (6.7)	31 (8.8)
	3일	-	30 (8.5)
	4일	-	27 (7.6)
	5일	-	17 (4.8)
	6일	-	8 (2.3)
	7일 이상	10 (66.7)	127 (35.9)
얀센	전체	11	291
	중위수(최소-최대)	7일(1-63일)	3일(0-49일)
	0일	-	38 (13.1)
	1일	4 (36.4)	52 (17.9)
	2일	1 (9.1)	29 (10.0)
	3일	-	36 (12.4)
	4일	-	16 (5.5)
	5일	-	11 (3.8)
	6일	-	12 (4.1)
	7일 이상	6 (54.5)	97 (33.3)

*주요한 이상반응: 특별관심 이상반응(Adverse Event Special Interest, AESI), 중환자실 입원, 생명위중, 영구장애/후유증 등

[참고4] 2차 접종 후 이상반응 신고 현황[교차접종 포함]

□ 2차 접종 후 이상반응 신고율(7.5일 이후 신고건수 기준)

- 1~2차 모두 아스트라제네카로 접종한 경우 0.22%
- 1~2차 모두 화이자로 접종한 경우 0.35%
- 1차 아스트라제네카, 2차 화이자로 교차접종한 경우 0.38%
- 1~2차 모두 모더나로 접종한 경우 0.80%

* 교차접종 후 이상반응 신고건수 총 6,046건: 일반 이상반응 5,878건(97.2%), 중대한 이상반응 168건(사망 8, 아나필락시스 의심 20, 주요 이상반응 140)

(단위: 건)

구분*	예방접종	전체 이상반응 ^a (신고율, %)	일반 이상반응 ^b	중대한 이상반응 ^c			
				소계	사망 ^①	아나필락시스 의심 ^②	주요 이상반응 ^③
소계	20,718,145	65,975 (0.32)	63,564	2,411	232	134	2,045
AZ-AZ	8,745,547	19,403 (0.22)	18,467	936	83	36	817
PF-PF	9,386,787	32,502 (0.35)	31,248	1,254	139	70	1,045
AZ-PF	1,581,482	6,046 (0.38)	5,878	168	8	20	140
M-M	1,004,329	8,024 (0.80)	7,971	53	2	8	43

* (AZ-AZ) 1차 및 2차 접종 모두 아스트라제네카 백신으로 접종, (PF-PF) 1차 및 2차 접종 모두 화이자 백신으로 접종
(AZ-PF) 1차 접종은 아스트라제네카 백신, 2차 접종은 화이자 백신으로 접종(교차접종)
(M-M) 1차 및 2차 접종 모두 모더나 백신으로 접종

- a. 코로나19 예방접종 후 이상반응으로 의심되어 신고된 건으로 의료기관에서 신고한 정보를 기반으로 산출하였으며, 백신과 이상반응 간 인과성을 제시하는 것은 아님. 신고 현황 분류는 새로운 정보 추가시 변경 될 수 있음
- b. 일반 이상반응은 예방접종 후 접종부위 발적, 통증, 부기, 근육통, 발열, 두통, 오한 등 흔하게 발생하는 증상을 포함
- c. 중대한 이상반응은 다음의 사례를 포함
 - ① 사망, ② 아나필락시스 의심(아나필락시스양 반응 포함)
 - ③ 주요 이상반응 : 특별관심 이상반응(Adverse Event Special Interest, AESI), 중환자실 입원, 생명위중, 영구장애/후유증 등

□ 성별 이상반응 신고현황

(단위: 건)

구분*		예 방 접 종	전체 이상반응 ^a	일반 이상반응 ^b	중대 한 이 상 반 응 ^c			
					소 계	사 망 ^①	아나필락시스 의심 ^②	주 요 이상반응 ^③
남	소 계	9,496,181	21,110	20,031	1,079	136	34	909
	AZ-AZ	4,136,741	6,957	6,500	457	53	10	394
	PF-PF	4,160,845	10,324	9,791	533	78	20	435
	AZ-PF	722,833	1,737	1,664	73	4	3	66
	M-M	475,762	2,092	2,076	16	1	1	14
여	소 계	11,221,964	44,865	43,533	1,332	96	100	1,136
	AZ-AZ	4,608,806	12,446	11,967	479	30	26	423
	PF-PF	5,225,942	22,178	21,457	721	61	50	610
	AZ-PF	858,649	4,309	4,214	95	4	17	74
	M-M	528,567	5,932	5,895	37	1	7	29

* (AZ-AZ) 1차 및 2차 접종 모두 아스트라제네카 백신으로 접종, (PF-PF) 1차 및 2차 접종 모두 화이자 백신으로 접종
(AZ-PF) 1차 접종은 아스트라제네카 백신, 2차 접종은 화이자 백신으로 접종(교차접종)
(M-M) 1차 및 2차 접종 모두 모더나 백신으로 접종

- a. 코로나19 예방접종 후 이상반응으로 의심되어 신고된 건으로 의료기관에서 신고한 정보를 기반으로 산출하였으며, 백신과 이상반응 간 인과성을 제시하는 것은 아님. 신고 현황 분류는 새로운 정보 추가시 변경 될 수 있음
- b. 일반 이상반응은 예방접종 후 접종부위 발적, 통증, 부기, 근육통, 발열, 두통, 오한 등 흔하게 발생하는 증상을 포함
- c. 중대한 이상반응은 다음의 사례를 포함
 - ① 사망, ② 아나필락시스 의심(아나필락시스양 반응 포함)
 - ③ 주요 이상반응 : 특별관심 이상반응(Adverse Event Special Interest, AESI), 중환자실 입원, 생명위중, 영구장애/후유증 등

□ 연령별 이상반응 신고현황

(단위: 건)

구분*		예 방접 종	전체 이상반응 ^a	일반 이상반응 ^b	중대 한 이상반응 ^c			
					소계	사망 ^①	아나필락시스 의심 ^②	주요 이상반응 ^③
17세 이하	소계	15,300	99	98	1	0	0	1
	AZ-AZ	0	-	-	-	-	-	-
	PF-PF	15,300	99	98	1	0	0	1
	AZ-PF	0	-	-	-	-	-	-
	M-M	0	-	-	-	-	-	-
18-29세	소계	2,216,567	11,512	11,322	190	1	29	160
	AZ-AZ	134,215	460	444	16	0	3	13
	PF-PF	1,938,605	8,917	8,761	156	1	24	131
	AZ-PF	2,315	17	17	0	0	0	0
	M-M	141,432	2,118	2,100	18	0	2	16
30-39세	소계	1,338,835	6,423	6,293	130	4	16	110
	AZ-AZ	143,403	415	399	16	0	2	14
	PF-PF	750,133	3,765	3,700	65	2	5	58
	AZ-PF	388,308	1,622	1,579	43	2	8	33
	M-M	56,991	621	615	6	0	1	5
40-49세	소계	2,042,810	7,578	7,407	171	2	16	153
	AZ-AZ	165,532	461	427	34	2	3	29
	PF-PF	1,084,344	3,976	3,917	59	0	6	53
	AZ-PF	717,390	2,552	2,475	77	0	7	70
	M-M	75,544	589	588	1	0	0	1
50-59세	소계	3,802,901	10,890	10,675	215	9	30	176
	AZ-AZ	680,452	1,491	1,419	72	0	9	63
	PF-PF	2,186,483	4,245	4,152	93	5	12	76
	AZ-PF	262,891	892	867	25	2	4	19
	M-M	673,075	4,262	4,237	25	2	5	18
60-69세	소계	6,157,628	14,460	13,872	588	54	19	515
	AZ-AZ	5,637,075	12,139	11,608	531	51	15	465
	PF-PF	293,719	1,148	1,112	36	0	3	33
	AZ-PF	179,646	810	792	18	3	1	14
	M-M	47,188	363	360	3	0	0	3
70-79세	소계	3,349,518	9,453	8,860	593	64	10	519
	AZ-AZ	1,808,636	4,295	4,060	235	20	3	212
	PF-PF	1,500,325	4,934	4,581	353	43	7	303
	AZ-PF	30,627	153	148	5	1	0	4
	M-M	9,930	71	71	0	0	0	0
80세 이상	소계	1,794,586	5,560	5,037	523	98	14	411
	AZ-AZ	176,234	142	110	32	10	1	21
	PF-PF	1,617,878	5,418	4,927	491	88	13	390
	AZ-PF	305	0	0	0	0	0	0
	M-M	169	0	0	0	0	0	0

* (AZ-AZ) 1차 및 2차 접종 모두 아스트라제네카 백신으로 접종, (PF-PF) 1차 및 2차 접종 모두 화이자 백신으로 접종
(AZ-PF) 1차 접종은 아스트라제네카 백신, 2차 접종은 화이자 백신으로 접종(교차접종)

(M-M) 1차 및 2차 접종 모두 모더나 백신으로 접종

- a. 코로나19 예방접종 후 이상반응으로 의심되어 신고된 건으로 의료기관에서 신고한 정보를 기반으로 산출하였으며, 백신과 이상반응 간 인과성을 제시하는 것은 아님. 신고 현황 분류는 새로운 정보 추가시 변경 될 수 있음
- b. 일반 이상반응은 예방접종 후 접종부위 발적, 통증, 부기, 근육통, 발열, 두통, 오한 등 흔하게 발생하는 증상을 포함
- c. 중대한 이상반응은 다음의 사례를 포함
- ① 사망, ② 아나필락시스 의심(아나필락시스양 반응 포함)
 - ③ 주요 이상반응 : 특별관심 이상반응(Adverse Event Special Interest, AESI), 중환자실 입원, 생명위중, 영구장애/후유증 등

□ 주요 이상반응 신고현황

(단위: 건, 건(%))

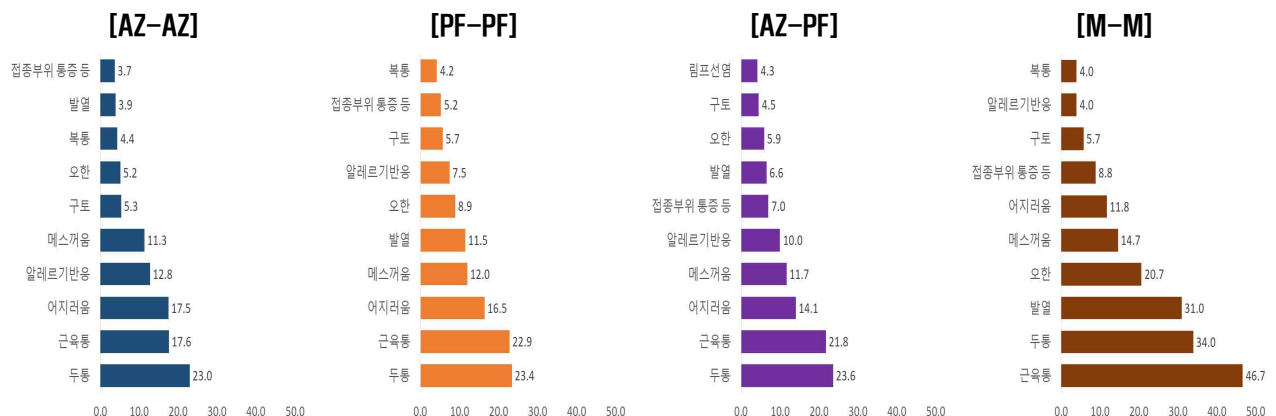
증상 종류	2차 접종 전체		AZ-AZ		PF-PF		AZ-PF		M-M	
	이상반응 신고	65,975	이상반응 신고	19,403	이상반응 신고	32,502	이상반응 신고	6,046	이상반응 신고	8,024
급성마비	384	(0.58)	154	(0.79)	198	(0.61)	28	(0.46)	4	(0.05)
뇌증 혹은 뇌염	152	(0.23)	52	(0.27)	87	(0.27)	12	(0.20)	1	(0.01)
경련	81	(0.12)	29	(0.15)	44	(0.14)	3	(0.05)	5	(0.06)
길랑-바레 증후군	58	(0.09)	27	(0.14)	26	(0.08)	5	(0.08)	0	(0.00)
골염 혹은 골수염	6	(0.01)	3	(0.02)	3	(0.01)	0	(0.00)	0	(0.00)
혈소판 감소 자반증	295	(0.45)	173	(0.89)	98	(0.30)	16	(0.26)	8	(0.10)
기타	902	(1.37)	334	(1.72)	471	(1.45)	71	(1.17)	26	(0.32)

* (AZ-AZ) 1차 및 2차 접종 모두 아스트라제네카 백신으로 접종, (PF-PF) 1차 및 2차 접종 모두 화이자 백신으로 접종
(AZ-PF) 1차 접종은 아스트라제네카 백신, 2차 접종은 화이자 백신으로 접종(교차접종)
(M-M) 1차 및 2차 접종 모두 모더나 백신으로 접종

□ 임상증상별 이상반응 신고 현황

(단위: 건, 건(%))

순위	2차 접종 전체		AZ-AZ		PF-PF		AZ-PF		M-M	
	이상반응 신고	65,975	이상반응 신고	19,403	이상반응 신고	32,502	이상반응 신고	6,046	이상반응 신고	8,024
1	두통	16,244 (24.6)	두통	4,470 (23.0)	두통	7,620 (23.4)	두통	1,429 (23.6)	근육통	3,749 (46.7)
2	근육통	15,919 (24.1)	근육통	3,416 (17.6)	근육통	7,436 (22.9)	근육통	1,318 (21.8)	두통	2,725 (34.0)
3	어지러움	10,539 (16.0)	어지러움	3,395 (17.5)	어지러움	5,351 (16.5)	어지러움	850 (14.1)	발열	2,490 (31.0)
4	메스꺼움	7,977 (12.1)	알레르기반응	2,482 (12.8)	메스꺼움	3,898 (12.0)	메스꺼움	706 (11.7)	오한	1,658 (20.7)
5	발열	7,382 (11.2)	메스꺼움	2,197 (11.3)	발열	3,730 (11.5)	알레르기반응	606 (10.0)	메스꺼움	1,176 (14.7)
6	오한	5,904 (8.9)	구토	1,037 (5.3)	오한	2,887 (8.9)	접종부위 통증 발적 부기	424 (7.0)	어지러움	943 (11.8)
7	알레르기반응	5,843 (8.9)	오한	1,001 (5.2)	알레르기반응	2,436 (7.5)	발열	397 (6.6)	접종부위 통증 발적 부기	709 (8.8)
8	구토	3,640 (5.5)	복통	849 (4.4)	구토	1,868 (5.7)	오한	358 (5.9)	구토	460 (5.7)
9	접종부위 통증 발적 부기	3,562 (5.4)	발열	765 (3.9)	접종부위 통증 발적 부기	1,705 (5.2)	구토	275 (4.5)	알레르기반응	319 (4.0)
10	복통	2,745 (4.2)	접종부위 통증 발적 부기	724 (3.7)	복통	1,376 (4.2)	림프선염	257 (4.3)	복통	319 (4.0)



〈그림2. 코로나19 2차 예방접종 후 이상반응 종류별 신고현황(2.26.-9.18.)〉

* (AZ-AZ) 1차 및 2차 접종 모두 아스트라제네카 백신으로 접종, (PF-PF) 1차 및 2차 접종 모두 화이자 백신으로 접종
(AZ-PF) 1차 접종은 아스트라제네카 백신, 2차 접종은 화이자 백신으로 접종(교차접종)
(M-M) 1차 및 2차 접종 모두 모더나 백신으로 접종

[참고 5] 국외 코로나19 예방접종 후 이상반응 보고 현황

국가	접종 현황 (건)		이상반응 (건)	중증 (건)	아나필락시스 (건)	사망 (건)	보고일 (접종기간)	출처
영국	화이자(P)	4080만	113,312	-	482	526	2021.9.16 (P: 20.12.9-21.9.8 A: 21.1.4-9.8 M: 21.1.19-9.8)	Summary of yellow card reporting, Medicines & Healthcare products Regulatory Agency (MHRA)
	아스트라제네카(A)	4870만	231,161	-	816	1,075		
	모더나(M)	240만	15,565	-	39	16		
	모름	-	1,074	-	-	28		
	계	9190만	361,112	-	1,337	1,645		
독일	화이자(P)	68,962,481	67,165	8,248	294	926	2021.8.19 (P: 20.12.27-21.7.31 M: 21.1.6-7.31 A: 21.1.30-7.31 J: 21.3.11-7.31)	Paul-Ehrlich-Institut (PEI)
	모더나(M)	8,506,260	19,962	944	31	42		
	아스트라제네카(A)	12,491,937	40,368	4,406	55	244		
	얀센(J)	2,416,109	3,628	255	7	13		
	모름	-	548	174	3			
	계	92,295,787	131,671	14,027	390	1,225		
노르웨이	화이자(P)	5,818,275	6,679	1,587	-	185	2021.9.9 (P: 20.12.27-21.9.7 M: 21.1.15-9.7 A: 21.2.8-9.7 J: 21.6.51.-9.7)	Reported suspected adverse reactions to coronavirus vaccines (Norway Medicines Agency)
	모더나(M)	1,298,863	1,630	332	-	9		
	아스트라제네카(A)	141,658	8,576	524	-	6		
	얀센(J)	4,771	7	3	-	0		
	계	7,263,567	16,892	2,446	-	200		
캐나다	화이자(P)	37,153,868	8,146	2,559	-	-	2021.9.10 (P: 20.12.14-21.9.3 M: 20.12.24-21.9.3 A: 21.3.-21.9.3)	Government of Canada
	모더나(M)	13,057,703	4,433	681	-	-		
	코비실드(A)	284,340	1,983	577	-	-		
	모름		181	148	-	-		
	계	50,495,911	14,743	3,965	-	188		
오스트리아	화이자(P)	7,742,190	15,019	715	-	109	2021.9.17 (P: 20.12.21-21.9.10 M: 21.1.29-9.10 A: 21.1.6.-9.10 J:-21.3.11-9.10)	Bericht BASG Nebenwirkungsmeldungen
	모더나(M)	1,019,680	3,330	119	-	14		
	아스트라제네카(A)	1,572,162	19,130	345	-	23		
	얀센(J)	274,941	1,018	35	-	3		
	계	10,608,973	38,497	1,214	-	149		
프랑스	화이자(P)	71,206,000	48,923	-	-	-	2021.9.13 (P: 20.12.27-21.9.2 M: 21.1.22-9.2 A: 21.2.6.-9.2 J: 4.24-9.2)	ANSM-Agence nationale de sécurité du médicament et des produits de santé
	모더나(M)	9,283,000	10,121	-	-	-		
	아스트라제네카(A)	7,779,000	24,852	-	-	-		
	얀센(J)	1,018,000	605	-	-	-		
	계	89,286,000	84,501	-	-	-		
덴마크	화이자(P)	7,382,954	27,506	-	52	106	2021.9.16 (P: 20.12.21-21.9.14 M: 21.1.6-9.14 A: 21.1.29-9.14 J:-9.14)	Indberettede bivirkninger ved COVID-19 vaccine
	모더나(M)	1,113,606	6,476	-	4	13		
	아스트라제네카(A)	153,189	23,744	-	11	4		
	얀센(J)	47,534	464	-	2	0		
	모름	-	79	-	-			
계	8,697,283	58,269	-	69	123			
호주	화이자(P)	-	23,434	-	-	-	2021.9.16 (P: 21.2.22-21.9.12 A: 21.2.22-21.9.12)	Therapeutic Goods Administration
	아스트라제네카(A)	-	35,441	-	-	-		
	모름	-	352	-	-	-		
	계	22,802,573	59,227	-	-	535		

* 1) 영국의 경우 아나필락시스와 아나필락시스 양 반응 모두 포함 2) 덴마크 아나필락시스는 평가완료된 사례기준 3) 독일의 경우 사망현황 미업데이트(15주차~) 4) 오스트리아 중증 환자는 입원환자임

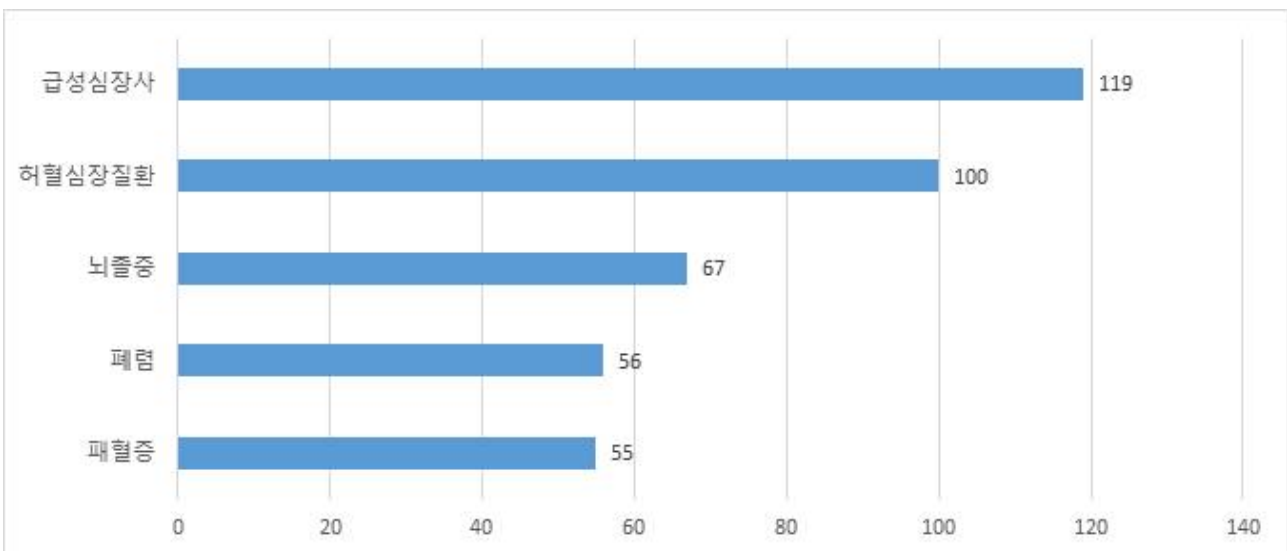
** 국가별 자료수집 방법이 달라, 단순비교는 어려움

2. 인과성 평가 사례의 일반적 특성 및 추정사인/진단명 분포

□ 1~31차 피해조사반 회의의 인과성 평가 사례 중 사망사례 일반적 특성

구 분	계(%)	백신 종류				
		아스트라제네카	화이자	아스트라제네카·화이자	얀센	모더나
계	678 (100.0)	276	380	6	8	8
성 별						
남성	377 (55.6)	164	196	4	8	5
여성	301 (44.4)	112	184	2	-	3
연령(평균)						
20대	5 (0.7)	1	3	-	-	1
30대	13 (1.9)	2	4	2	5	-
40대	14 (2.1)	9	2	-	2	1
50대	45 (6.6)	23	14	2	1	5
60대	120 (17.7)	111	7	1	-	1
70대	178 (26.3)	64	113	1	-	-
80대 이상	303 (44.7)	66	237	-	-	-
기저질환						
유	634 (93.5)	257	360	4	5	8
무	44 (6.5)	19	20	2	3	-
접종 후 사망기간						
<1일	41 (6.0)	24	17	-	-	-
1일	55 (8.1)	28	25	-	1	1
2일	42 (6.2)	19	21	1	1	-
≥3일	540 (79.6)	205	317	5	6	7
부검						
시행	187 (27.6)	91	82	4	6	4
미시행	491 (72.4)	185	298	2	2	4

□ 1~31차 피해조사반 회의의 인과성 평가사례 중 사망사례 추정사인(다빈도)

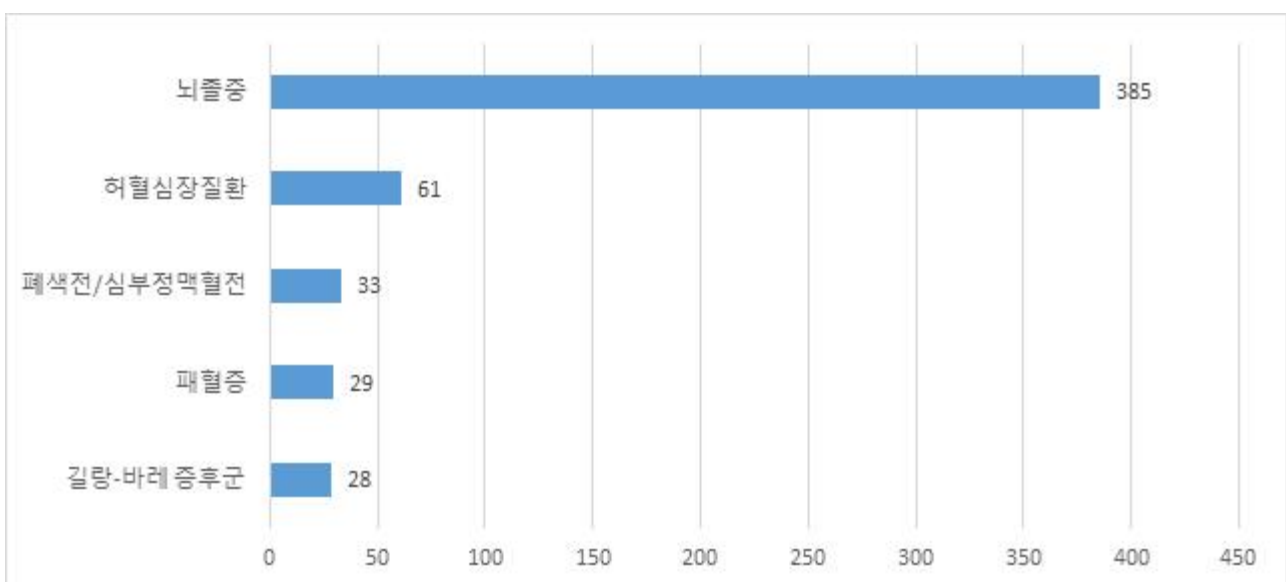


* 피해조사반 평가사례 중 사망사례 추정사인 상위 5개 분포(부검 최종결과에 따라 일부 변경가능)

□ 1~31차 피해조사반 회의의 인과성 평가사례 중 중증사례 일반적 특성

구 분	계(%)	백신 종류				
		아스트라제네카	화이자	아스트라제네카·화이자	얀센	모더나
계	908 (100.0)	408	460	8	19	13
성 별						
남성	479 (52.8)	222	226	6	17	8
여성	429 (47.2)	186	234	2	2	5
연령(평균)						
10대	6 (0.7)	—	6	—	—	—
20대	26 (2.9)	13	12	—	1	—
30대	33 (3.6)	12	6	—	15	—
40대	36 (4.0)	18	10	4	2	2
50대	74 (8.1)	45	16	2	—	11
60대	194 (21.4)	180	12	2	—	—
70대	277 (30.5)	112	164	—	1	—
80대 이상	262 (28.9)	28	234	—	—	—
기저질환						
유	783 (86.2)	342	417	7	9	8
무	125 (13.8)	66	43	1	10	5
접종 후 증상발생 기간						
<1일	171 (18.8)	69	92	3	4	3
1일	126 (13.9)	61	59	2	3	1
2일	96 (10.6)	34	57	2	1	2
≥3일	515 (56.7)	244	252	1	11	7

□ 1~31차 피해조사반 회의의 인과성 평가사례 중 중증사례 추정진단명(다빈도)



* 피해조사반 평가사례 중 중증사례 추정진단명 상위 5개 분포(추가조사 결과에 따라 일부 변경가능)

II 코로나19 예방접종 후 아나필락시스 의심사례 판정 결과(29주차)

- ◆ 신고받은 아나필락시스 의심사례에 대해 시·도 신속대응팀에서 검토하여 지침 분류 기준에 따라 판정한 사례에 대해 심의
- * (신고) 의료기관(기초조사서 작성) → (판정) 시·도 신속대응팀(증상은 필요시 의무기록 검토 등 객관성을 확보하여 판정)

□ 아나필락시스 의심사례 75건 (9.5~9.11.)

○ 아나필락시스 신고사례 중에서 시·도 신속대응팀 판정이 완료된 75건

(단위: 건)

구분	29주차(9.5.~9.11.)		누적(2.26.~9.11.)**	
	심 의 사 례	인 정	심 의 사 례	인 정
합계	75	27	854	296
성 별				
남	23	5	237	79
여	52	19	617	217
연 령				
10-30대	45	20	415	147
40-50대	24	5	293	92
60대 이상	6	2	146	57
접종 후 발생 시간				
≤ 15분	45	19	480	191
≤ 30분*	61	24	661	241
> 30분	14	3	193	55
백신 종류				
아스트라제네카	5	1	287	83
화이자	66	25	501	189
얀센	-	-	43	20
모더나	4	1	23	4

* ≤15분 발생건수 포함

** 1-30차 피해조사반 심의사례(중증) 15건 포함



COVID-19
CORONAVIRUS

주간 코로나19 예방접종 후 이상반응

28519 충청북도 청주시 흥덕구 오송읍 오송생명로 2로 200

발행부서: 질병관리청 코로나19 예방접종대응추진단 이상반응관리팀

발 행 인: 질병관리청장 정은경

편 집 인: 이상반응관리팀장 이연경



질병관리청
Korea Disease Control and
Prevention Agency